

# КОНТЕЙНЕРНЫЙ ЗАТВОР BE 50/BE 80



Контейнерный затвор BE 50 с блокирующим фиксатором ручки.

## ТЕХНИЧЕСКИЕ ХАРАКТЕРИСТИКИ

Условный проход:	DN 50/ DN 80
Монтажная длина:	Заводской стандарт EBRO
Фланцевое присоединение:	В соответствии с нормами, принятыми в резервуаростроении
Форма уплотнительной поверхности фланца:	EN 1092, Форма A/B, ASME RF, FF
Маркировка:	EN 19
Соответствие классу герметичности:	EN 12266 (Класс герметичности A) ISO 5208, Категория 3
Температурный диапазон:	-20°C до +160°C (в зависимости от давления и среды)
Рабочее давление:	макс. 4 бар
Корпус:	Алюминиевый сплав GD-ALSi9Cu3 (3.2163)
Уплотнение:	PTFE
Диск:	Нержавеющая сталь G-X6CrNiMo18-10 (1.4408)

## ОТЛИЧИТЕЛЬНЫЕ ПРИЗНАКИ

- Отсечной затвор для монтажа под резервуарами и емкостями
- Корпус из алюминия и чугуна EN JS 1030
- Многократная фиксация вала подшипниками
- Не требует технического обслуживания
- Возможна разборка, утилизация по сортам материалов

## ОБЛАСТЬ ПРИМЕНЕНИЯ

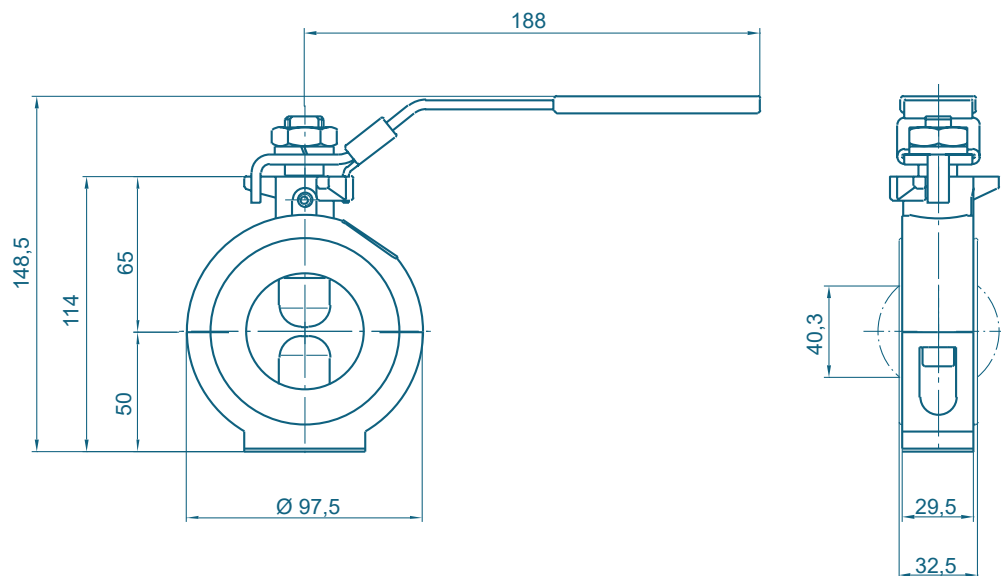
- Резервуаростроение
- Бункеры
- Контейнеры, емкости для опасных грузов (лакокрасочная продукция, растворители, смолы)



Контейнерный затвор BE 80 с растровой ручкой ОТКРЫТО/ЗАКРЫТО

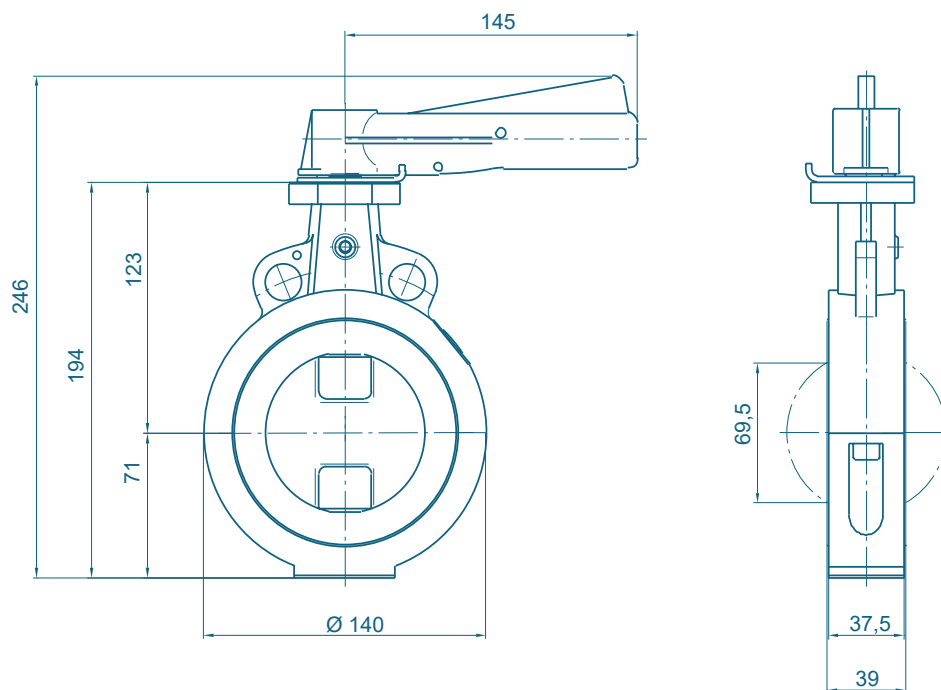
# КОНТЕЙНЕРНЫЙ ЗАТВОР BE 50/BE 80

BE 50 С БЛОКИРУЮЩИМ ФИКСАТОРОМ РУЧКИ



Масса: 0,95 кг

BE 80 С РУКОЯТКОЙ



Масса: 2,05 кг

Возможны технические изменения без предварительного уведомления