

ПОВОРОТНЫЙ ЗАТВОР ДЛЯ АВТОЦИСТЕРН TW 150/TW 200



Фланцевый затвор TW 150 с уплотнением NBR

ТЕХНИЧЕСКИЕ ХАРАКТЕРИСТИКИ

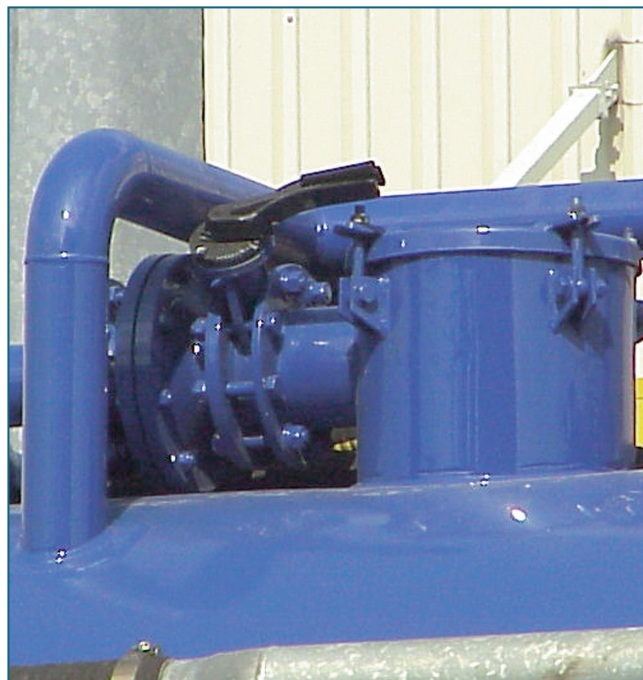
Условный проход:	DN 150 / DN 200
Монтажная длина:	Заводской стандарт EBRO
Фланцевое присоединение:	DIN 28459 фланцы для автоцистерн
Форма уплотнительной поверхности фланца:	DIN 28459 ASME RF, FF
Соответствие классу герметичности:	EN 12266 (Класс герметичности A) ISO 5208, Категория 3
Температурный диапазон:	-20°C до +160°C (в зависимости от давления и среды)
Рабочее давление:	макс. 6 бар
Корпус:	Алюминиевый сплав GD-AISI9Cu3 (3.2163)
Уплотнение:	EPDM (Этиленпропиленовый каучук) NBR (Акрилонитрил бутадиеновый каучук) FPM (Фторкаучук) SBR-green (Бутадиен-стирольный каучук)
Диск:	Нержавеющая сталь X5CrNi18-10 (1.4301) G-X6CrNiMo18-10 (1.4408)

ОТЛИЧИТЕЛЬНЫЕ ПРИЗНАКИ

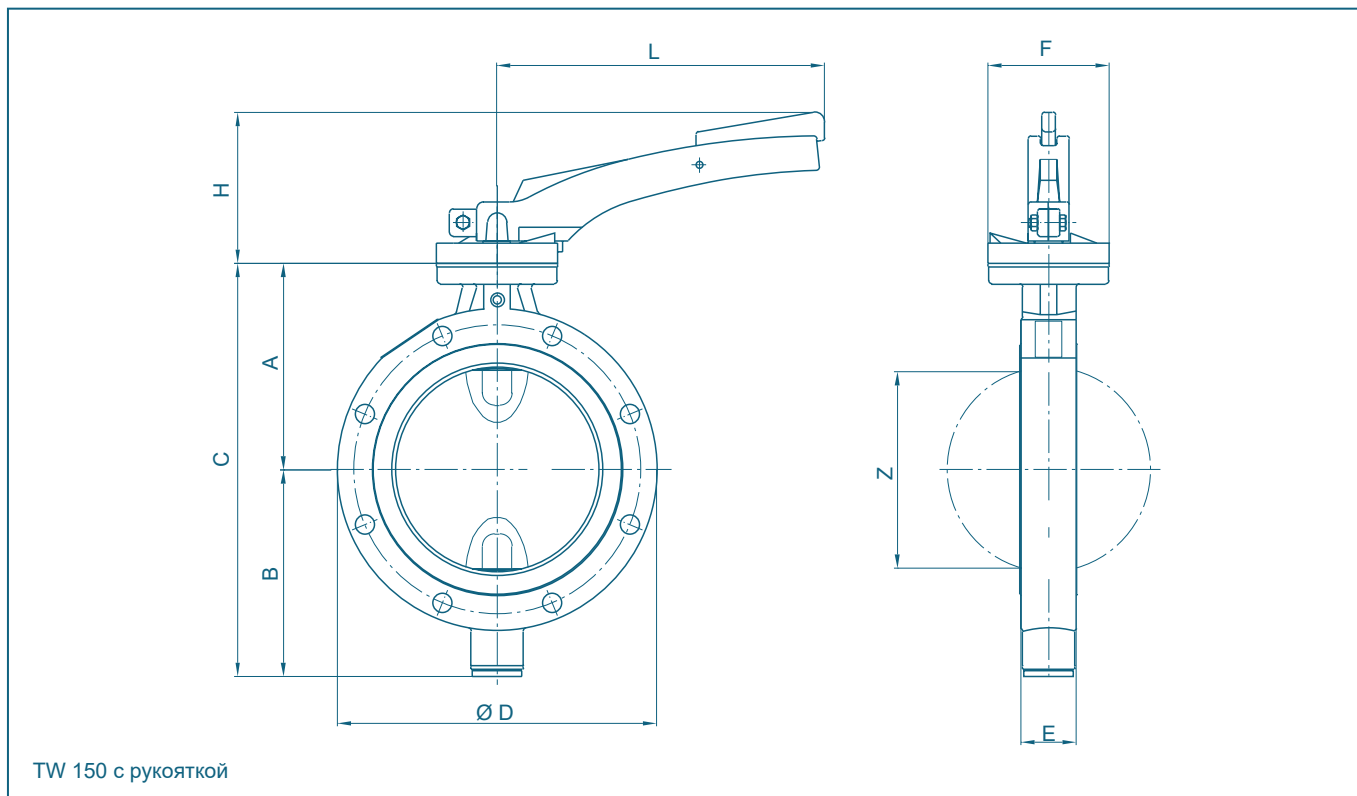
- Не требует технического обслуживания
- Тройная фиксация вала подшипниками
- Возможна разборка, утилизация по сортам материалов

ОБЛАСТЬ ПРИМЕНЕНИЯ

- Автоцистерны
- Транспортные средства для перевозки жидких отходов



ПОВОРОТНЫЙ ЗАТВОР ДЛЯ АВТОЦИСТЕРН TW 150/TW 200



DN [мм]	Размер [дюйм]	Основные размеры [мм]									Масса [кг]
		A	B	C	D	E	H	L	F	Z	
150	6	150	150	300	234	40	110	240	90	144	4,3
200	9	182	176	358	275	50	110	240	90	193	6,1

Возможны технические изменения без предварительного уведомления