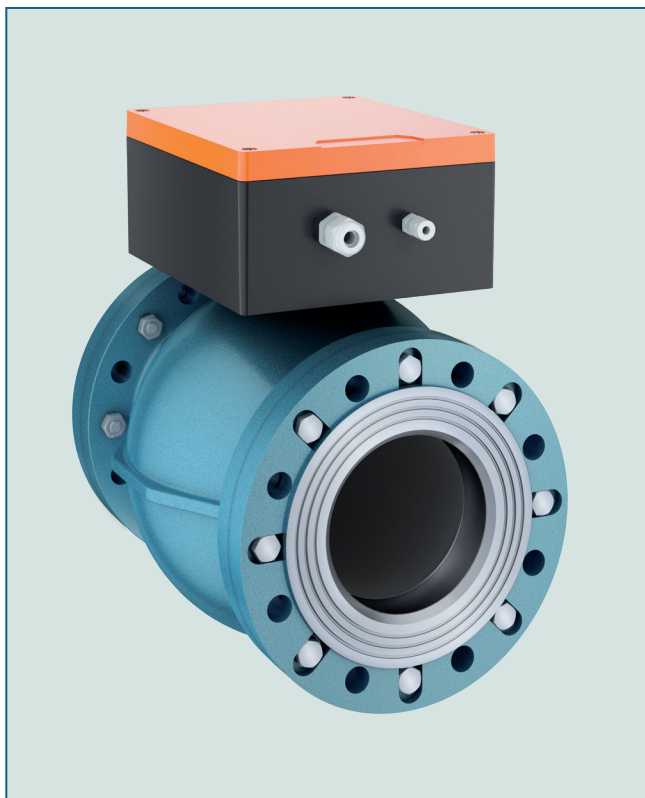


ЗАДВИЖКА ШЛАНГОВАЯ QV



Полнопроходная шланговая задвижка для применения на сточных водах с содержанием твердых включений, шлама и подобных сред.

ТЕХНИЧЕСКИЕ ХАРАКТЕРИСТИКИ

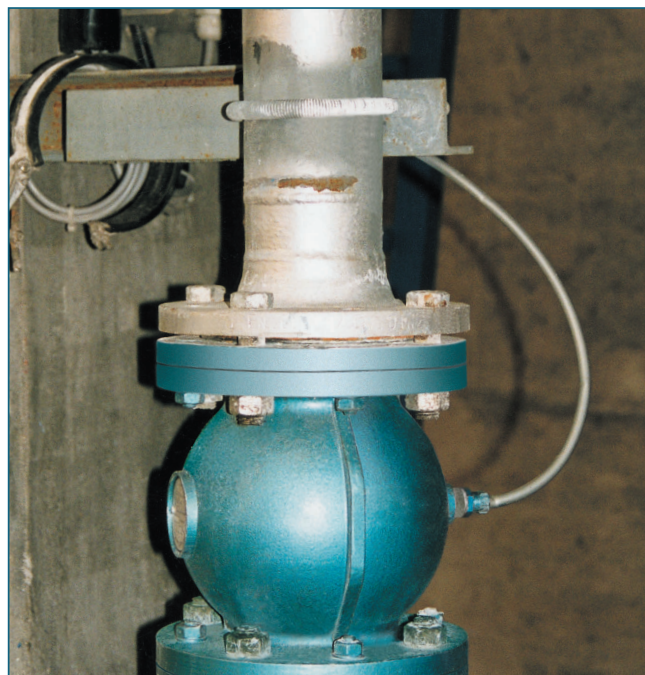
Условный проход:	DN 40 - DN 200
Монтажная длина:	Заводской стандарт EBRO
Фланцевое присоединение:	EN 1092 (PN 10)
Форма уплотнительной поверхности фланца:	EN 1092 Форма C/E
Температурный диапазон:	-20°C до +140°C (в зависимости от давления и среды)
Рабочее давление:	макс. 5 бар
Перепад давления:	2 бар (Управляющее давление – рабочее давление)
Корпус:	Алюминиевый сплав
Уплотнение:	Natural rubber (Натуральный каучук) EPDM (Этиленпропиленовый каучук) FPM (Фторкаучук)
Фланцы:	Алюминиевый сплав - Облицовка Rilsan - Футеровка резиной

ОТЛИЧИТЕЛЬНЫЕ ПРИЗНАКИ

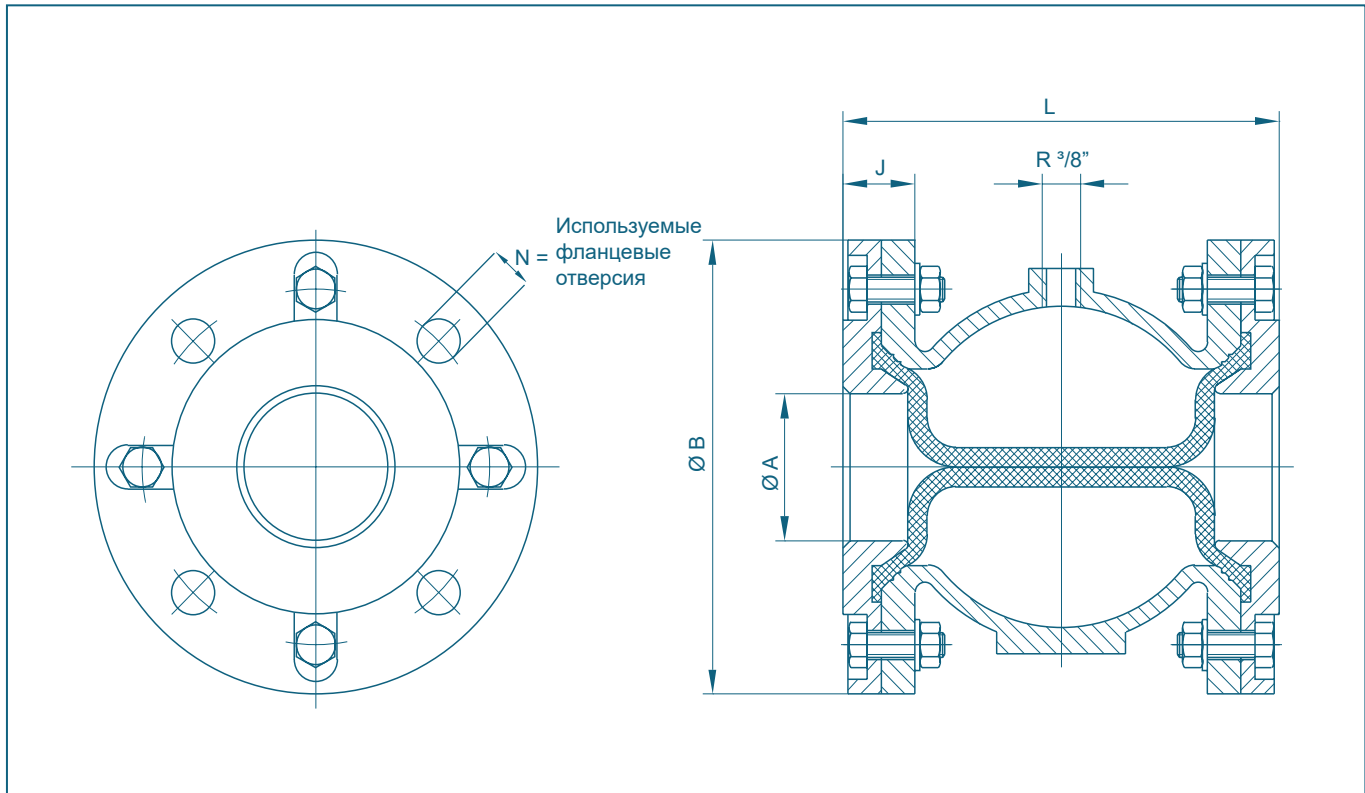
- Полный проход обеспечивает наибольшую пригодность для применения на средах с содержанием шлама, гранулята, порошка
- Включение в систему управления электромагнитного клапана позволяет автоматизировать технологический процесс
- Произвольное установочное положение

ОБЛАСТЬ ПРИМЕНЕНИЯ

- Пневмотранспорт
- Среда с высоким содержанием твердых частиц



ЗАДВИЖКА ШЛАНГОВАЯ QV



DN [мм]	Размер [дюйм]	Основные размеры [мм]					N	Масса [кг]
		A	B	J	L			
40	1½	35	150	30	156	4	3,2	
50	2	45	165	30	167	4	4,3	
65	2½	60	185	30	182	4	5,5	
80	3	75	200	34	226	4	6,6	
100	4	95	220	39	282	8	9,9	
125	5	120	250	43	350	8	14,3	
150	6	145	285	50	420	8	19,5	
200	8	195	340	57	559	8	28,5	

Возможны технические изменения без предварительного уведомления