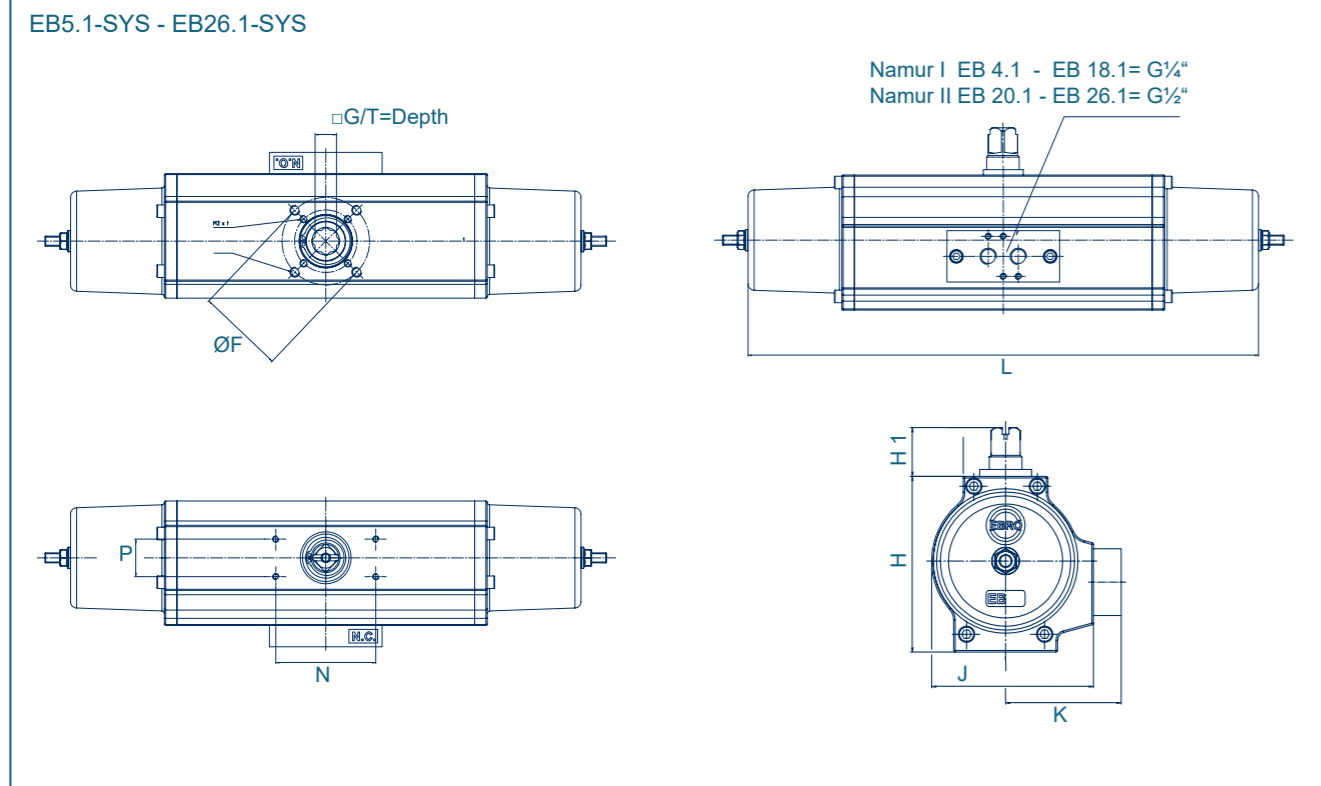


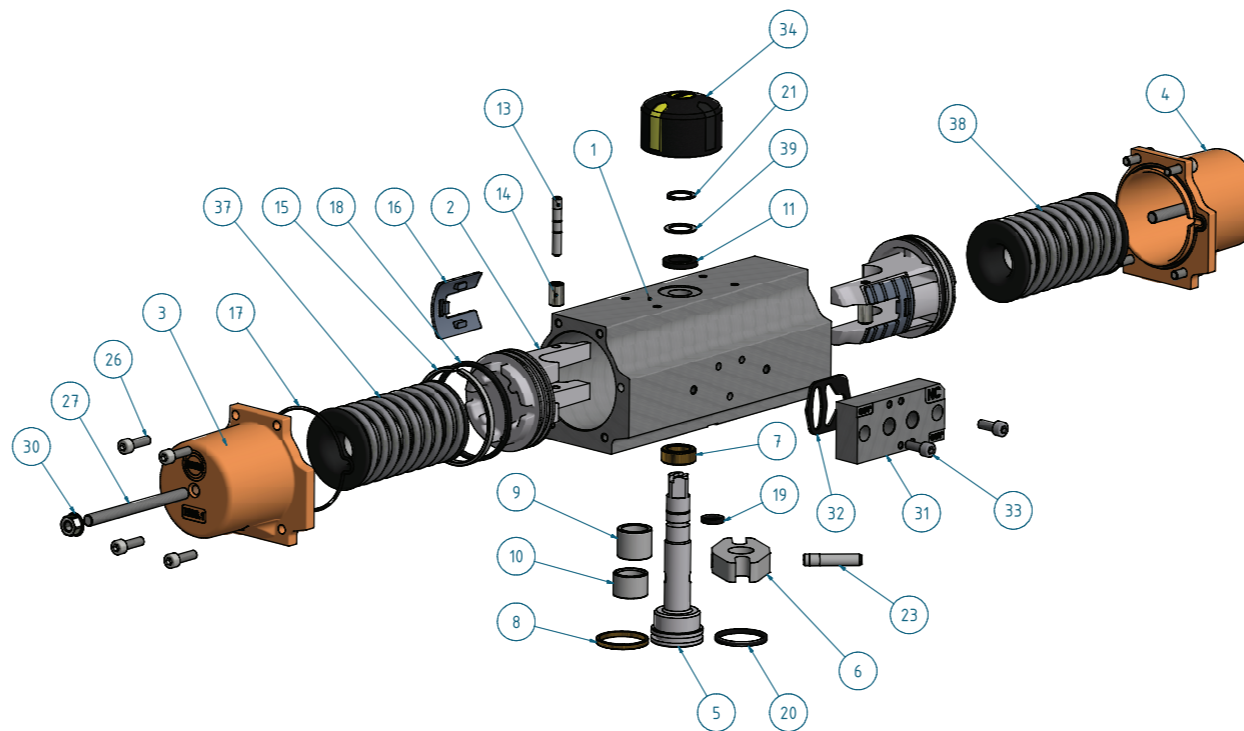
ПНЕВМАТИЧЕСКИЙ ПРИВОД EB-SYS ОДИНАРНОГО ДЕЙСТВИЯ

ПНЕВМАТИЧЕСКИЙ ПРИВОД EB-SYS ОДИНАРНОГО ДЕЙСТВИЯ

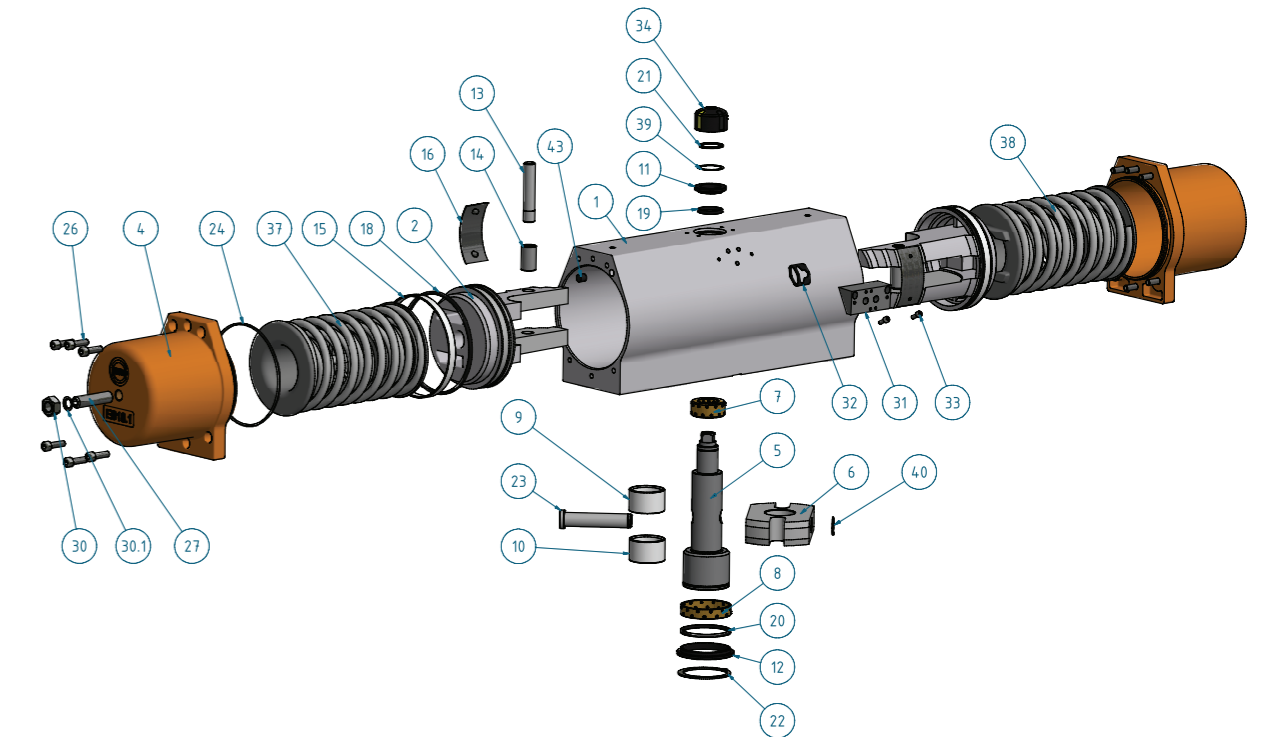
ПНЕВМАТИЧЕСКИЙ ПРИВОД EB-SYS ОДИНАРНОГО ДЕЙСТВИЯ



Только для EB-SYS (4.1 - 12.1)



Только для EB-SYS (14.1 - 26.1)



Тип	ØF	G	Основные размеры [мм]									Масса [кг]
			H	H1	J	K	L	N	P	T		
EB 5.1	F04/05*	10/11/12/14	77	30	72	57	280	80	30	13/16	2,4	
EB 6.1	F04/05/07*	11/12/14/16/17	91	30	88	65	351	80	30	19	4,3	
EB 8.1	F05/07/10	12/14/16/17/22	108	30	100	71	408	80	30	19	6,3	
EB 9.1	F07/10	14/16/17/22	120	30	113	78	476	80	30	24	9,3	
EB 10.1	F07/10	14/16/17/22	129	30	122	82	557	80	30	24	12,5	
EB 12.1	F10/12	17/22/24/27	156	30	145	93	661	80	30	29	21,1	
EB 14.1	F12/16/25**	36	189	30	148	102	697	80	30	38	32,8	
EB 16.1	F12/16/25**	46	212	30	150	102	856	80	30	48	48,0	
EB 18.1	F12/16/25**	46	243	30	196	103	902	80	30	48	63,7	
EB 20.1	F12/16/25**	46	272	30	234	120	1027	80	30	48	94,3	
EB 22.1	F16/25**	55	283	30	244	125	1127	80	30	59	114,9	
EB26.1	F16/25**	55	350	30	336	168	1472	80	30	59	228,6	

* F04/F05 комбинированные фланцевые присоединения не доступны (Стандарт= **BOLD**)

** F25 рассчитан до 4,000 Nm

ВРЕМЯ ЗАКРЫТИЯ* И РАСХОД ВОЗДУХА

Тип	EB 5.1	EB 6.1	EB 8.1	EB 9.1	EB 10.1	EB 12.1	EB 14.1	EB 16.1	EB 18.1	EB 20.1	EB 22.1	EB 26.1
Время закрытия EB-SYS в сек.*	0,15	0,20	0,45	0,48	0,50	0,70	<1,5	<1,5	<1,5	<1,5	<2,0	<2,0
Заполняемый объем Стандартный литр/ ход при 1 атм.**	0,27	0,56	0,89	1,40	1,95	3,37	4,52	6,49	10,00	13,64	17,50	36,20

* время закрытия указано без дросселирования управляющего воздуха на входе и выходе из цилиндра, при давлении управляющего воздуха 6 бар и нагрузке 75%.

** потребление воздуха = заполняемый объем x управляющее давление

Время закрытия может быть настроено до 60 сек. с применением дроссельного блока (в зависимости от типа привода)

Возможны технические изменения без предварительного уведомления

ДЕТАЛИ

Поз.	Обозначение	Кол-во	Материал	Поз.	Обозначение	Кол-во	Материал
1	Цилиндр привода	1	EN AW 6063 - T6	18D	Поршневое кольцо (O-Ring)	2	NBR 70
2	Поршень	2	EN AC 46000	19D	Верхнее кольцо вала (O-Ring)	1	NBR 70
3	Крышка левая	1	EN AC 46000	20D	Нижнее кольцо вала (O-Ring)	1	NBR 70
4	Крышка правая	1	EN AC 46000	21D	Уплотнительное кольцо	1	1.1248
5	Приводной вал	1	1.7131	23	Болт	1	1.7225
6	Кулиса	1	1.7131 / Sint - D30	26	Винт под шестигранник	8	A2 - 70
7	Верхний подшипник вала	1	Sint - B50	27	Винт настройки хода	2	A2 - 70
8	Нижний подшипник вала	1	Sint - B50	30	Контргайка	2	A2 - 70
9	Верхний подшипник поршня	1	Полимерный компаунд	31	Присоединительная пластина	1	EN AC 46000
10	Нижний подшипник поршня	1	Полимерный компаунд	32D	Фасонное уплотнение	1	NBR 70
11	Шайба подшипника верхняя	1	Полимерный компаунд	33	Винт под шестигранник	2	A2 - 70
13	Поршневой палец	2	1.7131	34	Индикатор положения	1	Полимерный компаунд
14	Ролик	2	1.3505	37	Пакет пружин	1	FD SiCr / A2
15	Направляющее кольцо	2	Полимерный компаунд	38	Пакет пружин	1	FD SiCr / A2
16	Сигмент скольжения	2	Полимерный компаунд	39	Шайба	1	A2
17D	Уплотнение крышки	2	NBR 70				

Детали, обозначенные в спецификации буквой D, входят в стандартный комплект ЗИП уплотнений.

Возможны технические изменения без предварительного уведомления

ДЕТАЛИ

Поз.	Обозначение	Кол-во	Материал	Поз.	Обозначение	Кол-во	Материал
1	Цилиндр привода	1	EN AW 6063 - T6	21D	Уплотнительное кольцо верхнее	1	1.1248
2	Поршень	2	EN AC 46000	22D	Уплотнительное кольцо нижнее	1	1.1248
4	Крышка привода SYS	2	EN AC 46000	23	Болт	1	1.7225
5	Приводной вал	1	1.7131	24D	Кольцо крышки O-ring	2	NBR 70
6	Кулиса	1	1.7131	26	Винт под шестигранник	8/16	A2 - 70
7	Верхний подшипник вала	1	Ms & Графит	27	Винт настройки хода	2	A2 - 70
8	Нижний подшипник вала	1	Ms & Графит	30	Контргайка	2	A2 - 70
9	Верхний подшипник поршня	1	Полимерный компаунд	30.1	Кольцо уплотнительное O - Ring	2	NBR 70
10	Нижний подшипник поршня	1	Полимерный компаунд	31	Присоединительная пластина	1	EN AC 46000
11	Шайба подшипника верхняя	1	Полимерный компаунд	32D	Фасонное уплотнение	1	NBR 70
12	Шайба подшипника нижняя	1	Полимерный компаунд	33	Винт под шестигранник	2	A2 - 70
13	Поршневой палец	2	1.7131	34	Индикатор положения	1	Полимерный компаунд
14	Ролик	2	1.3505	37	Пакет пружин	1	FD SiCr / A2
15	Направляющее кольцо	2	Полимерный компаунд	38	Пакет пружин	1	FD SiCr / A2
16	Сигмент скольжения	2	Полимерный компаунд	39	Шайба	1	A2
18D	Поршневое кольцо (O-Ring)	2	NBR 70	40	Уплотнительное кольцо	1	1.1248
19D	Верхнее кольцо вала (O-Ring)	1	NBR 70	43	Уплотнительная пробка	2	NBR 70
20D	Нижнее кольцо вала (O-Ring)	1	NBR 70				

Детали, обозначенные в спецификации буквой D, входят в стандартный комплект ЗИП уплотнений.

Возможны технические изменения без предварительного уведомления

